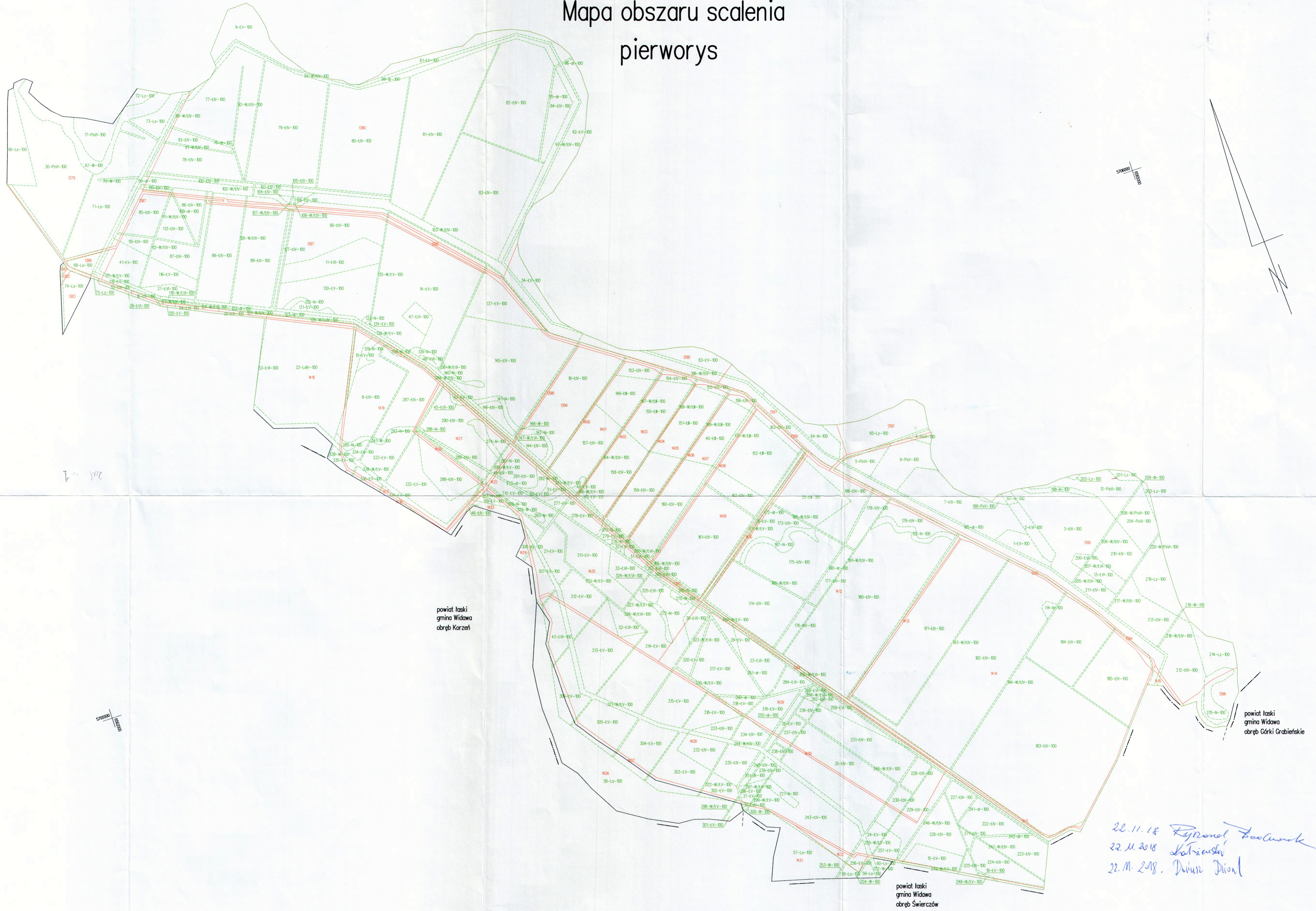


# Gm. ZAPOLICE pow. zduńskowolski woj. łódzkie

## Mapa obszaru scalenia pierworys



Rembieszów  
1: 5000

### MAPA EWIDENCJI GRUNTÓW I BUDYNKÓW

Zakładana w 2018 r. przez  
Wojewódzkie Biuro Geodezji w Łodzi  
Pracownia Geodezyjna w Sieradzu

Kierownik Główny robót: *[Signature]*