

Zduńska Wola, 31 sierpnia 2022 r.

STAROSTWO POWIATOWE  
W ZDUŃSKIEJ WOLI  
ul. Złotnickiego 25  
98-220 ZDUŃSKA WOLA

*Sz.P.*

**Tomasz Pólgrabia**

**Radny Powiatu Zduńskowolskiego**

**w/m.**

GKN-I.680.2.2022

W związku z interpelacją Pana radnego, zgłoszoną na Sesji Rady Powiatu Zduńskowolskiego dnia 26 sierpnia 2022 r. w sprawie uregulowania stanu prawnego nieruchomości przy ulicy Lipowej 1A w Zduńskiej Woli – **działka nr 18, obręb 8 Zduńska Wola – Miasto**, której część zajmuje pas drogowy – chodnik ulicy Spacerowej – drogi powiatowej, informuję że:

- 1) Dyrektor Powiatowego Zarządu Dróg w Zduńskiej Woli (PZD) potwierdza fakt częściowego zajęcia ww. prywatnej działki nr 18 przez chodnik (od strony rogu ulic Spacerowej - Lipowej wybudowany chodnik oraz dodatkowo pas zieleni pomiędzy nim, a istniejącym ogrodzeniem) ulicy Spacerowej – drogi powiatowej o powierzchni ok. 8 m<sup>2</sup>. Wyjaśnia to graficznie Załącznik Nr 1.

Rozwiązaniem tego problemu, byłoby złożenie przez właściciela przedmiotowej nieruchomości pisemnego wniosku do Zarządu Powiatu Zduńskowolskiego (Zarząd) o wykup tej części jego działki. Przyjęcie takiego wniosku przez Zarząd skutkowałoby wykonaniem podziału geodezyjnego wzdłuż istniejącego ogrodzenia działki, zajętej przez chodnik, którego koszt pokryłby Powiat Zduńskowolski, a następnie wykupieniem nowo wydzielonej działki od dotychczasowego właściciela po wspólnie uzgodnionej po negocjacjach cenie i w efekcie podpisaniem aktu notarialnego nabycia przedmiotowej działki również na koszt Powiatu.

- 2) Kwestia istniejącego obecnie chodnika na styku ulicy Łódzkiej i Spacerowej w części północno-zachodniej przedmiotowej działki nr 18 nie leży w zakresie kompetencji Powiatu i PZD, gdyż projekt przebudowy ulicy Łódzkiej – drogi wojewódzkiej Nr 482, realizowany przez Zarząd Dróg Wojewódzkich w Łodzi przewiduje m.in. wykonanie nowego chodnika w tej części ulicy Spacerowej poza terenem działki nr 18 tj. wzdłuż granicy tej działki i połączenie zaprojektowanego, nowego chodnika z istniejącym chodnikiem w ulicy Spacerowej.

Cały zaprojektowany, nowy chodnik przebiega wzdłuż granicy działki nr 18 i nie zajmuje w ogóle jej powierzchni, co wyjaśnia Załącznik graficzny Nr 2.

Stąd Powiat i PZD nie widzą potrzeby uregulowania własności tej części działki nr 18, gdyż w efekcie ww. przebudowy nie będzie zajęcia terenu działki nr 18.

Pozostałą częścią północnej części działki nr 18 również obejmuje pas drogowy drogi wojewódzkiej Nr 482, którą zarządza ww. Zarząd Dróg Wojewódzkich w Łodzi i tylko on jest władny ewentualnie uregulować stan prawny tej części działki nr 18.

KIEROWNIK REFERATU  
GOSPODARKI NIERUCHOMOŚCIAMI

Jarosław Andrysiak

DYREKTOR  
POWIATOWEGO ZARZĄDU DRÓG  
W ZDUŃSKIEJ WOLI

Piotr Pacelt

# Zatękanie Nr 1

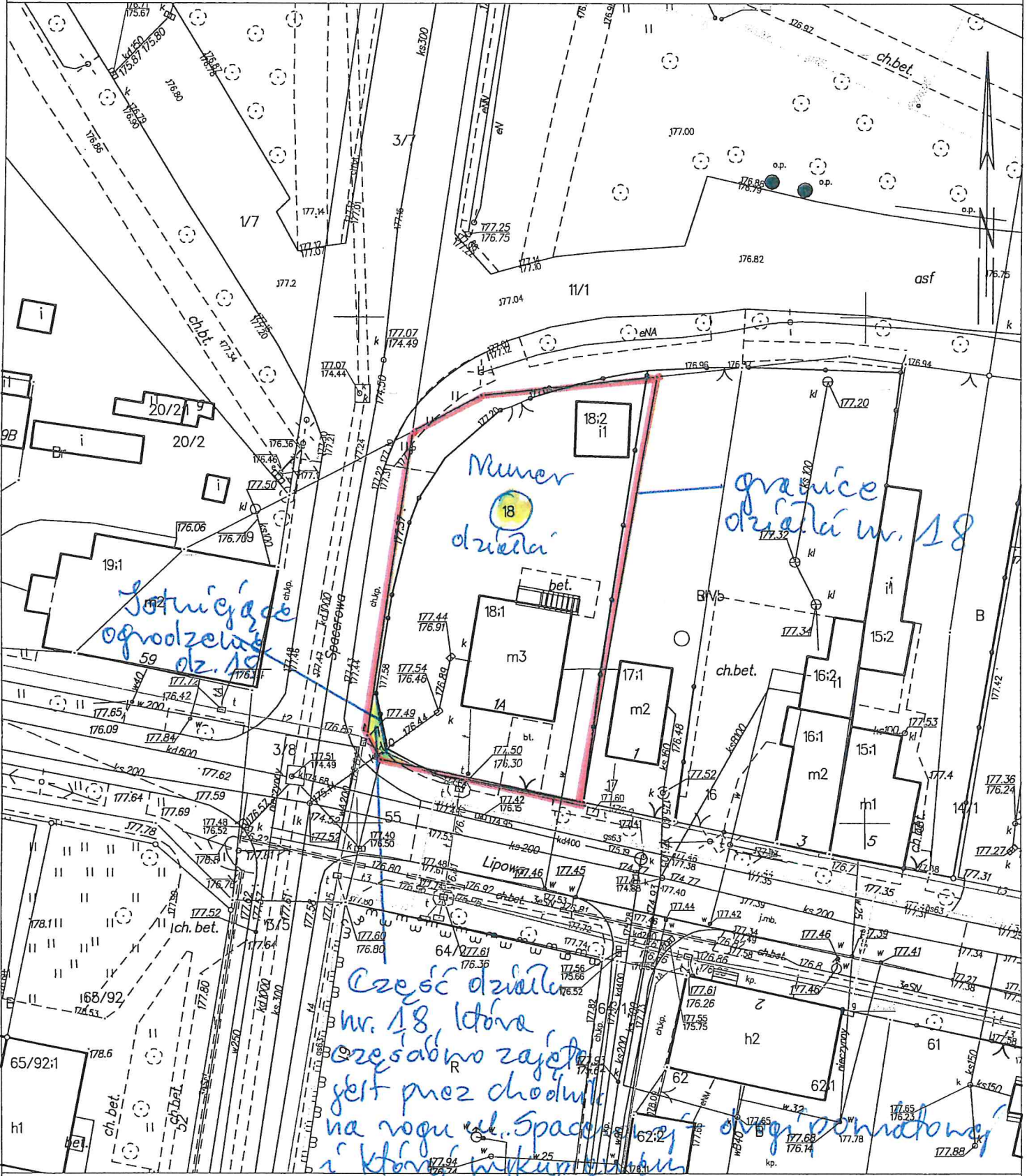
Województwo: łódzkie

Powiat: Zduńska Wola

Jednostka ewidencyjna: 101901\_1, Zduńska Wola - miasto

Obręb: 0008, Ósmy

## MAPA ZASADNICZA - DO CELÓW OPINIODAWCZYCH obr. Ósmy 0008: dz. 18 SKALA 1:500



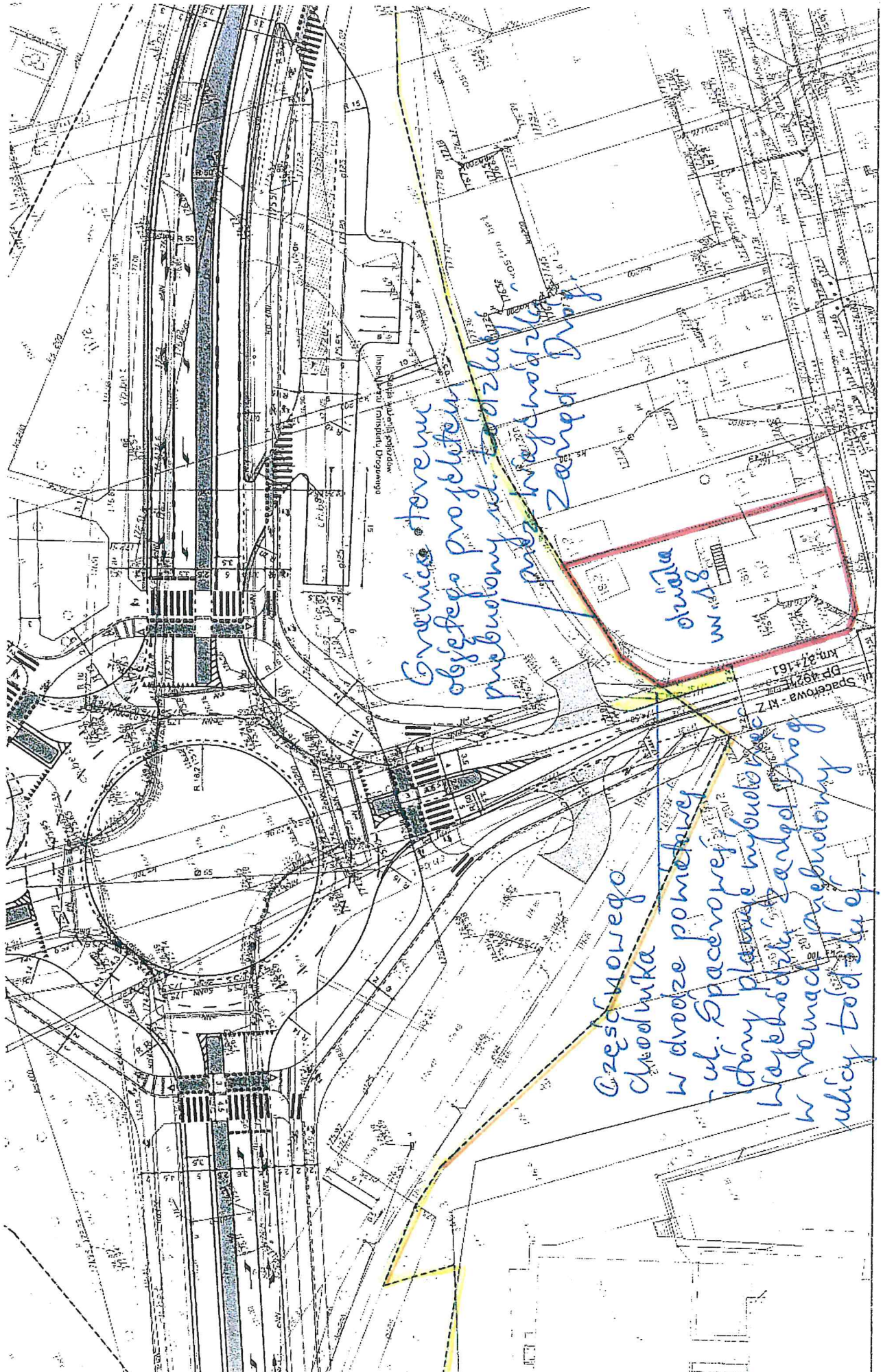
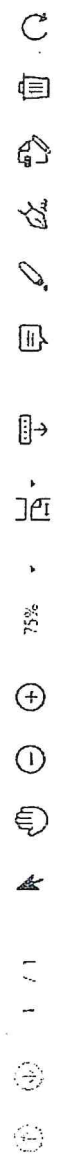
Numer  
działki  
18

granicę  
działki nr. 18

Lotnictwo  
ogrodzenie  
dz. 18

Część działki  
nr. 18 która  
częściowo zajęta  
jest przez chodnik  
na rogu ul. Spacerowa  
i której wykupnikiem  
zainteresowany jest Powiat Zduńskowolski

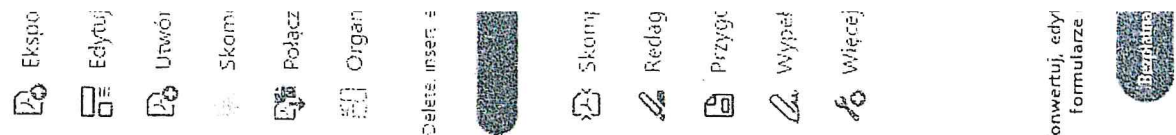
# Załącznik Nr. 2



Granice terenu  
objętego projektem  
miejscowym nr. 1019-912-2021-1  
/ przy wyznaczeniu  
Zamku Drog

czesdnowego  
Chłodzka  
W drodze pomiaty  
ul. Spacerowej  
tymy planie wybudować  
Wąskodrogi, Zespół Drog  
w ramach wybudowy  
ulicy tożsac

drutka  
nr 48



Konwertuj, edy  
formularze

Bezpiec