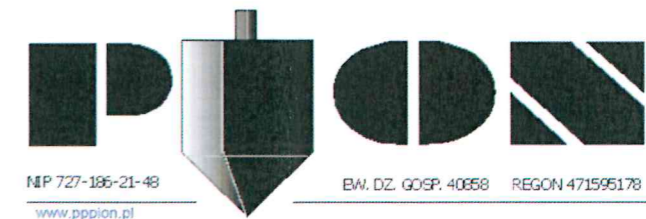
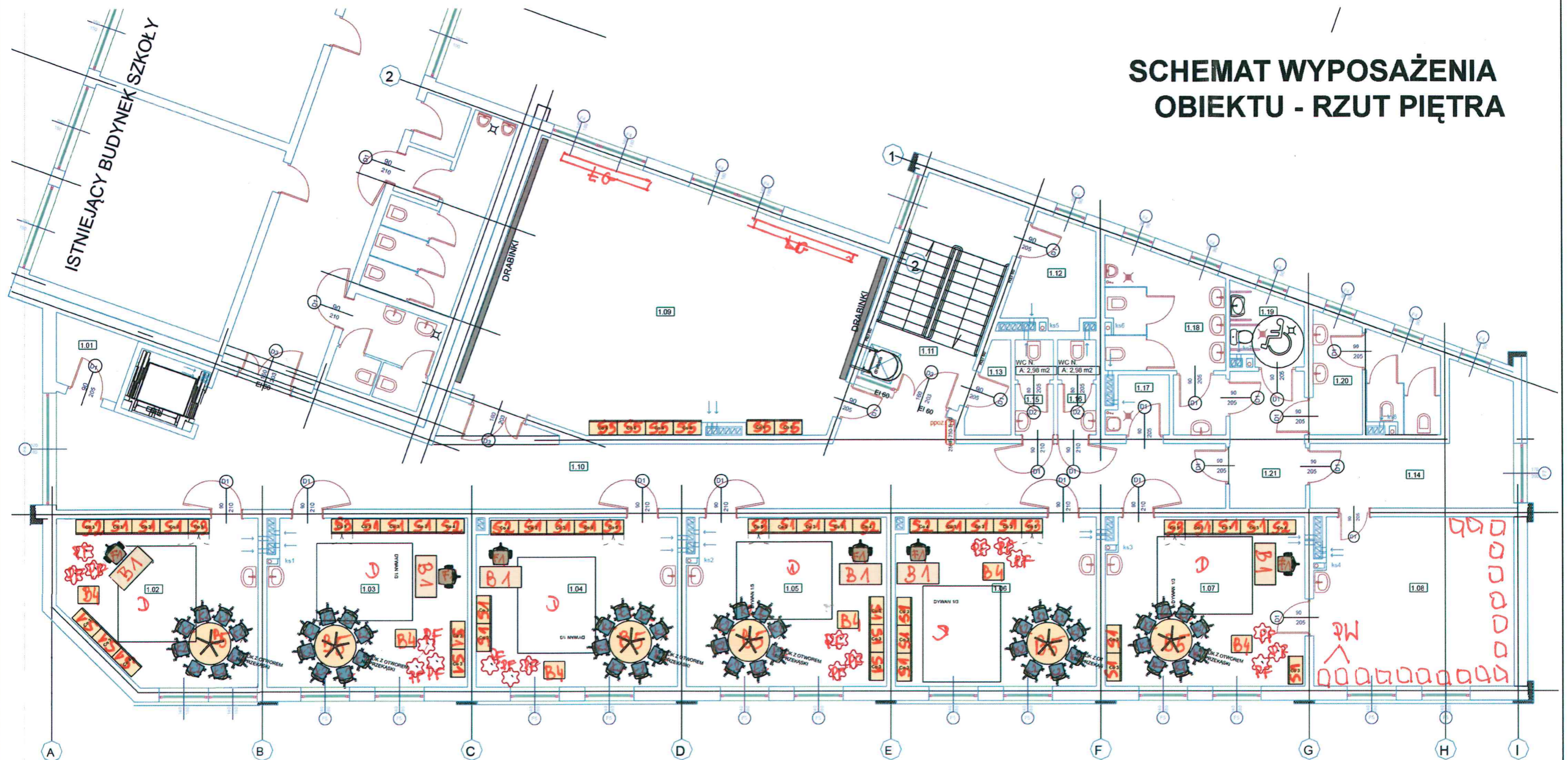


SCHEMAT WYPOSAŻENIA OBIEKTU - RZUT PIĘTRA



**PRACOWNIA
PROJEKTOWA**

94-128 Łódź
ul. Gimnastyczna 14
tel. (042) 209 32 86
fax.(042) 209 32 87
andrzejkusztelak@architektki.pl

OBIEKT ZESPÓŁ SZKÓŁ SPECJALNYCH im. M. GRZEGORZEWSKIEJ
W ZDUŃSIEJ WOLI PRZY UL. ZIELONEJ 59A, 98-220 ZDUŃSKA WOLA
 INWESTOR POWIAT ZDUŃKOWOLSKI
ul. Złotnickiego 25, 98-220 Zduńska Wola
 NAZWA Opracowanie dokumentacji na:
"Rozbudowa Zespołu Szkół Specjalnych im. M. Grzegorzewskiej wraz z planem
zagospodarowania terenu", w Zduńskiej woli przy ul. Zielonej 59a, 98-220 Zduńska Wola
 PROJEKTANCI mgr inż. arch. Michał Olomański upr. bud. nr 43/01/WŁ
w specjalności architektonicznej bez ograniczeń
mgr inż. arch. Andrzej Kusztelak
mgr inż. arch. Łukasz Wilczak
 SPRAWDZAJĄCY mgr inż. arch. Barbara Krupowczyk upr. bud. nr 329/75/tm
w specjalności architektonicznej bez ograniczeń
 NAZWA RYS. RZUT PIĘTRA - WYPOSAŻENIE

NR RYSUNKU
A16
 BRANŻA
ARCHITEKTURA
 FAZA
PW
 PODPIS

DATA
MARZEC 2015r.
 SKALA 1:100