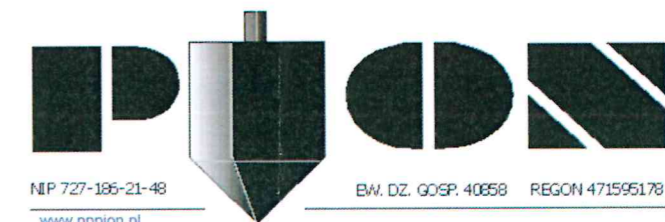
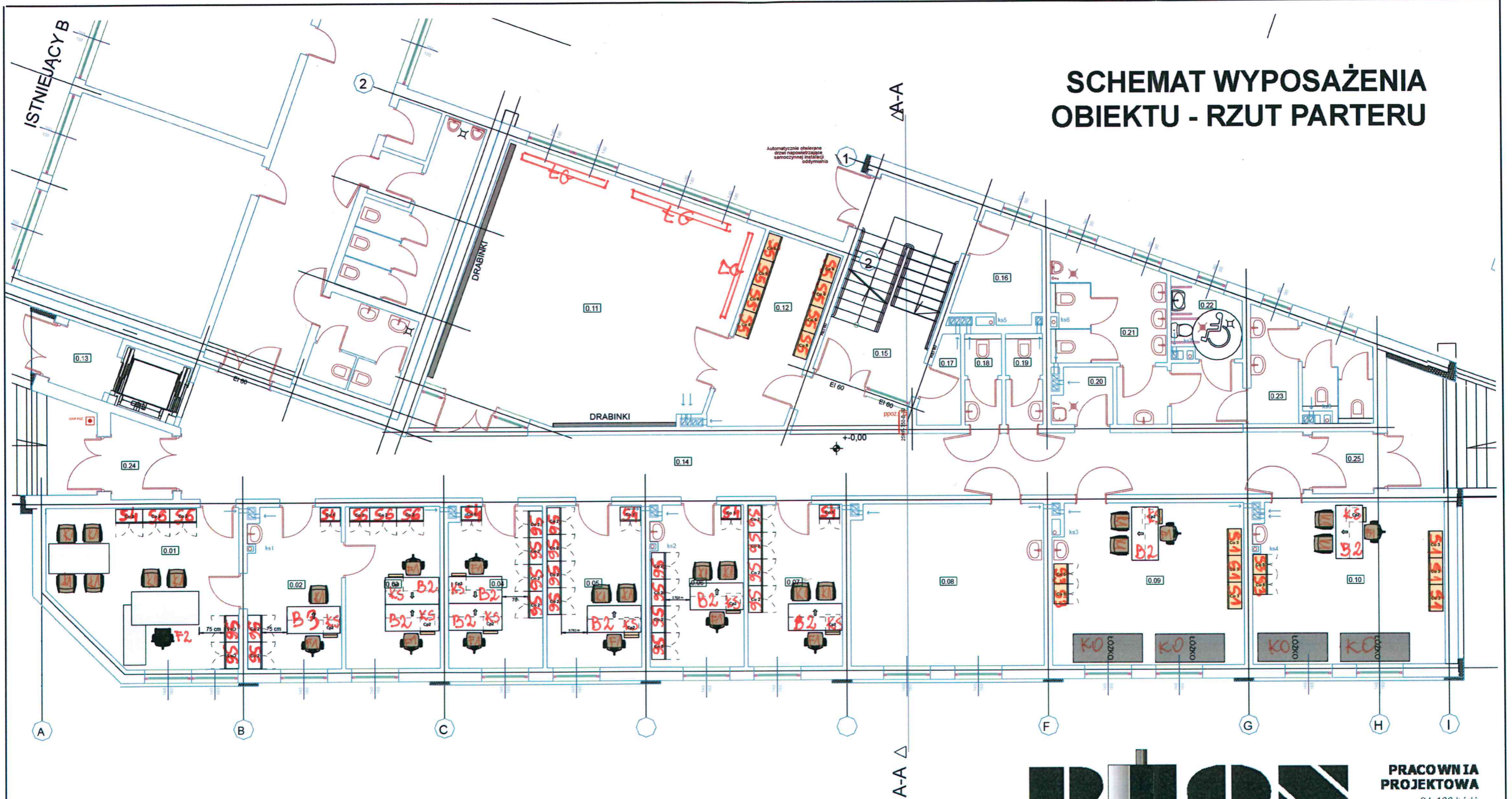


SCHEMAT WYPOSAŻENIA OBIEKTU - RZUT PARTERU



**PRACOWNIA
PROJEKTOWA**

94-128 Łódź
ul. Gimnastyczna 14
tel. (042) 209 32 86
fax. (042) 209 32 87
andrzejkusztelak@archteki.pl

NIP 727-186-21-48

BW. DZ. GOSP. 40658 REGON 471595178

www.pppion.pl

OBIEKT ZESPÓŁ SZKÓŁ SPECYJALNYCH im. M. GRZEGORZEWSKIEJ
W ZDUŃSIEJ WOLI PRZY UL. ZIELONEJ 59A, 98-220 ZDUŃSKA WOLA

INWESTOR POWIAT ZDUŃSKOWOLSKI
ul. Złotnickiego 25, 98-220 Zduńska Wola

NAZWA Opracowanie dokumentacji na:
"Rozbudowa Zespołu Szkół Specjalnych im. M. Grzegorzewskiej wraz z planem
zagospodarowania terenu", w Zduńskiej woli przy ul. Zielonej 59a, 98-220 Zduńska Wola

PROJEKTANCI mgr inż. arch. Michał Otomanski upr. bud. nr 43/01/Wł.
w specjalności architektonicznej bez ograniczeń
mgr inż. arch. Andrzej Kusztełak
mgr inż. arch. Łukasz Wilczak

SPRAWDZAJĄCY mgr inż. arch. Barbara Krupowczyk upr. bud. nr 329/75/Lm
w specjalności architektonicznej bez ograniczeń

NAZWA RYS. RZUT PARTERU - WYPOSAŻENIE

NR RYSUNKU

A15

BRANŻA

ARCHITEKTURA

FAZA

PW

PODPIS

DATA
MARZEC 2015r.
SKALA

